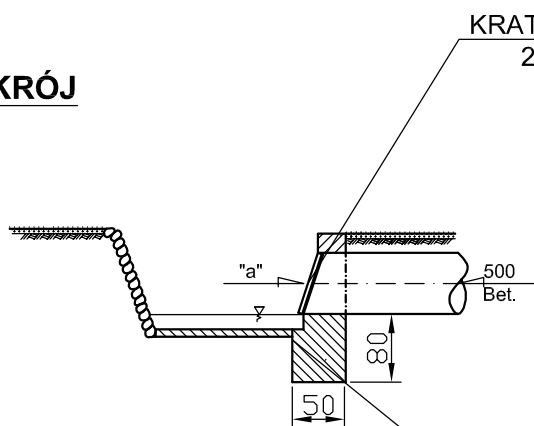
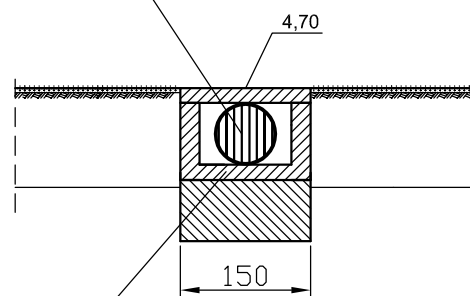


Schemat wylotu kanału deszczowego Ø 500

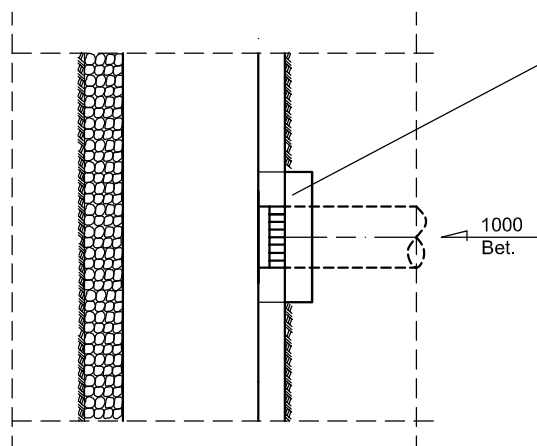
PRZEKRÓJ



widok z "a"



RZUT



**WYLOT BETONOWY
WYLEWANY NA MOKRO**

	BIURO PROJEKTOWANIA I NADZORU BUDOWNICTWA KOMUNIKACYJNEGO mgr inż. RAFAŁ KLIMEK ul. Tragutta 2b, 78-400 SZCZECINEK, e-mail: klimek.r@wp.pl				
	Inwestor: GMINA SŁAWNO, UL. M. C. SKŁODOWSKIEJ 9, 76 -100 SŁAWNO				
	Nazwa inwestycji: PRZEBUDOWA DROGI GMINNEJ NR 170025Z W MIEJSCOWOŚCI WARSZKOWO WRAZ Z ODWODNIENIEM				
Nazwa rysunku: Schemat wylotu DN 500					Skala: -
	Imię i nazwisko	Nr uprawnień	Podpis	Data	Nr rysunku: 9
PROJEKTANT	mgr inż. Leszek Łatowski	UAN/U/7342/120/91			
ASYSTENT PROJEKTANTA	mgr inż. Edward Brzóska				
SPRAWDZIŁ	mgr inż. Artur Kucharski	ZAP/0073/POOS/06		06.2011	